

PROJEKTOVÁ DOKUMENTACE SPOLEČNÁ ZAŘÍZENÍ KOPÚ MALOVICE U NETOLIC

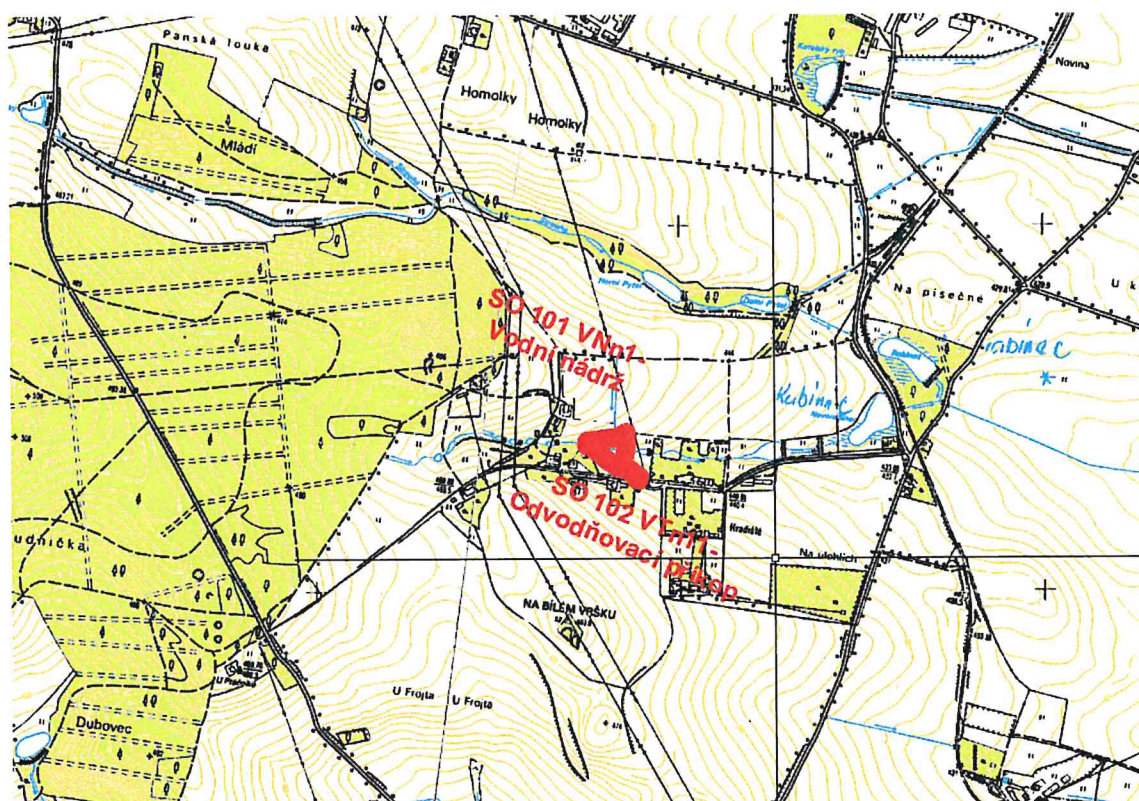
ČÁST 2. - ZPRACOVÁNÍ VODOHOSPODÁŘSKÝCH REALIZAČNÍCH PROJEKTŮ

STUPEŇ PROJEKTOVÉ DOKUMENTACE:

Dokumentace pro provádění stavby

DATUM:

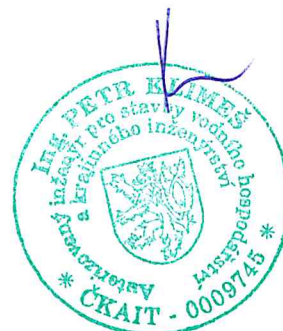
01/2020



STÁTNÍ POZEMKOVÝ ÚŘAD



Státní
pozemkový
úřad



SWECO 

Sweco Hydroprojekt a.s.

Ústředí Praha
Táborská 31, Praha 4
www.sweco.cz

ČÍSLO ZAKÁZKY: 51-6164-0400
ARCHIVNÍ ČÍSLO: 001009/20/1

Městský úřad Prachovice
PSČ 383 01 okr. Prachovice

SO 101 Vodní nádrž VNn1
Kubaturový list

Kubaturový list																				
Název objektu	Příčný řez č.	Řez km	Plocha		Šířka			Střední plocha			Střední šířka			Vzdálenost	Množství					
			odkopávka	násyp	sejmutí ornice	úprava pláně	svahování	ohumusování	odkopávka	násyp	sejmutí ornice	úprava pláně	svahování		ohumusování	odkopávka	násyp	sejmutí ornice	úprava pláně	svahování
			m ²	m ²	m	m	m	m	m ²	m ²	m	m	m	m	m	m ³	m ³	m ²	m ²	m ²
ZÁTOPA	PF1	0.0000	27.20	0.00	56.40	37.30	19.10	6.00	27.20	0.00	56.40		19.10			250.09	0.00	435.00	273.38	161.85
	PF2	0.0150	39.49	0.00	59.60	35.60	24.06	13.40	33.35	0.00	58.00	36.45	21.58	9.70	7.50	512.18	0.00	853.50	498.00	358.88
	PF3	0.0300	28.80	0.00	54.20	30.80	23.79	7.50	34.15	0.00	56.90	33.20	23.93	10.45	15.00	370.95	0.00	695.25	393.75	306.00
	PF4	0.0450	20.66	0.00	38.50	21.70	17.01	12.50	24.73	0.00	46.35	26.25	20.40	10.00	15.00	217.05	0.00	517.88	237.75	180.75
	PF5	0.0600	8.28	0.00	30.55	10.00	21.28	11.60	14.47	0.00	34.53	15.85	19.15	12.05	15.00	62.10	0.00	229.13	75.00	159.60
KONEC			0.0750	0.00	0.00	0.00	0.00	0.00	4.14	0.00	15.28	5.00	10.64	5.80	15.00	8.67				
odvodňovací stoka			0.15						0.15						57.82					

Název objektu	Řez km	Plocha		Šířka			Střední plocha		Střední šířka			Vzdálenost	Množství						
		odkopávka	násyp	sejmutí ornice	úprava pláně	svahování	odkopávka	násyp	sejmutí ornice	úprava pláně	svahování		ohumusování	odkopávka	násyp	sejmutí ornice	úprava pláně	svahování	ohumusování
		m ²	m ²	m	m	m	m ²	m ²	m	m	m	m	m ³	m ³	m ²	m ²	m ²	m ²	
HRÁZ	ZAČÁTEK	0.00	0.00	3.50	0.00	0.00													
	PF9	0.0196	27.51	23.25	18.00	15.22	13.76	11.63	9.00	3.50	7.61	5.86	19.61	269.74	227.97	176.49	68.64	149.23	114.91
	PF8	0.0316	26.15	43.61	19.60	21.81	26.83	33.43	18.80	3.50	18.52	15.02	12.03	322.76	402.16	226.16	42.11	222.74	180.63
	PF7	0.0473	13.64	26.76	16.20	3.50	26.79	35.19	17.90	3.50	24.30	20.80	15.62	310.76	549.59	279.60	54.67	379.57	324.90
	PF6	0.0623	8.56	14.60	10.55	3.50	7.53	24.53	13.38	3.50	17.16	23.91	15.00	166.50	310.20	200.63	52.50	257.40	358.65
	KONEC	0.0752	0.00	0.00	0.00	0.00	0.00	4.28	7.30	5.28	3.50	3.77	12.27	12.90	55.21	94.17	68.05	45.15	48.57

Název objektu	Řez km	Šířka		Plocha		Šířka			Střední plocha			Střední šířka			Vzdálenost	Množství			
		délka opevnění	štp	pohoz	geotextilité	m	štp	pohoz	geotext. tille	m	m	m	štp	pohoz		geotext.	m ³	m ²	
		m	m ²	m ²		m	m	m ²	m ²	m	m	m	m	m	m	m ³	m ²		
HRÁZ	ZAČÁTEK	0.0038	0.00	0.00	0.00														
	PF9	0.0196	6.38	0.64	1.91	7.58		0.32	0.96	3.79				15.79		5.04	15.11	59.84	
	PF8	0.0316	8.48	0.85	2.54	9.68		0.74	2.23	8.63				12.03		8.94	26.81	103.82	
	PF7	0.0473	6.62	0.66	1.99	7.82		0.76	2.27	8.75				15.62		11.79	35.38	136.68	
	PF6	0.0623	2.91	0.29	0.87	4.11		0.48	1.43	5.97				15.00		7.15	21.44	89.48	
	KONEC	0.0715	0.00	0.00	0.00	0.00		0.15	0.44	2.06				9.24		1.34	4.03	18.99	

SO 101 Vodní nádrž VNn1
Kubaturový líst

Název objektu		délka	šířka	hloubka	plocha	beton C25/30	bet. C10/15	rovn.	bednění
VÝPUST		m	m	m	m²	m³	m²	m³	m²
bet. konstrukce	základ požeráku	1.5	1	0.8		1.2	1.5		4
	podkladní bloky lávky (2ks)	1	0.4	0.8		0.64	0.8		4.48
	výtoková zídka	5	0.5	1.3 (0.65)		4.42	2.5		19.63
	betonový práh	7	0.5	0.8		2.94	3.5		12.5
	celkem					9.2	8.3		40.61
kam. rovinanina	na šířkou délku 1.3 m. pod zídkou	3.85			1.5			5.78	
	v místě zaústění BP a SO102	6.15			2.3			14.15	
	za závěrným prahem	0.5	2	0.4				0.4	
výkop	celkem							20.32	
	pro objekty					8.56		20.32	
	celkem					37.44			

Název objektu		délka	šířka	hloubka	plocha	objem	podklad	výkop	bednění
BEZPEČNOSTNÍ PŘELIV		m	m	m	m²	m³	m²/m³	m³	m²
kamenná dlažba	koruna	5.05	6		30.3				
	rampy	4.9	5.05(2.5)		37.00				
	celkem				67.30				
bet. konstrukce		12	0.5	1.0	6	6	6	12	25
	prahy na koruně	10.6	0.5	1.0	5.3	5.3	5.3	10.6	22.2
		9.9	0.5	1.0	4.95	4.95	4.95	9.9	20.8
	práh v 27.58 m	16	0.5	1.0	8	8	8	16	33
	práh v 17.44 m	9	0.5	1.0	4.5	4.5	4.5	9	19
kam. zához	práh v 7.24 m	5	0.5	1.0	2.5	2.5	2.5	5	11
	celkem				31.25	31.25	31.25	62.5	131
kam. zához	dno	3.37	6	0.5	20.22	10.11	5.06		
	L břeh			0.5	17.6	8.8	4.4		
	P břeh			0.5	19.2	9.6	4.8		
kam. rovinanina					57.02	28.51	14.26	12.83	
	mezi prahy 17.44-27.58			0.4	101.43	40.57	10.143		
	mezi prahy 7.24-17.44			0.4	58.65	23.46	5.865		
	pod prahem			0.4	7.20	2.88	0.7199		
	celkem				167.28	66.91	16.73	83.6395	
výkop	pro objekty							96.47	
	pro koryto od BP	20.7	3.88-15.1	0.7	2.45-9.26				
	mezi prahy 17.44-27.58	9.64			88.2	64.63			
	mezi prahy 7.24-17.44	9.7			51	23.57			
	celkem (včetně ornice)	1.36			2.45	3.33	188.00		

BILANCE ZEMNÍCH PRACÍ

OBJEKT	výkop (vč. rýh)		huťný násyp	zpětný zásyp	sejmutí ornice		ohumusování		výkop v zemniku + dovoz vhodná zemina na hráž		odvoz	
	m³	m³	m³	m³	m²	m³	m²	m³	m³	m³	m³	m³
ZÁTŮPA	1421.04	0.00	0		2730.75	546.15	647.25	129.45	0		-4.8	1789.80
HRÁŽ	1124.97	31.5	1584.09		1005.16	201.032	1137.31	113.73	1584.09			1180.77
VÝPUST	37.44			8.56			24	4.80				28.88
B. PŘELIV	209.30			31.25	276	55.2	70	14.00			4.8	219.25
CELKEM	2792.74			39.81		802.38		261.98	1584.09	2721.43	540.40	3218.69